

小型・単体型の収納シャーシ



開発中
DNSHD2E

100Gメディアコンバータ
単体収納シャーシ
※DN100GE 1台収納時

■ コンパクトな単体型

SINETサイズ準拠^{*}。100Gや10GをSINETラックに設置可能。
^{*}突起部（搭載MCの取っ手部、光モジュール等）を除く。

■ 最大2台搭載

100G版MC (DN100GE) を1台、10G版MC (DN10GE) を2台搭載可能。

■ 管理ユニットによる遠隔監視

搭載MCの設定やリンク状態、光モジュール状態を遠隔監視・制御可能。

■ MC遠隔リセット機能

管理ユニットから搭載MCの個別リセット（電源オン/オフ）が可能。

■ 異常時の自動電源オフ機能

MC温度異常時には自動的にMC電源OFFし故障を防止。

■ 光モジュールの波長変更

DWDM用 SFP+/CFP2の使用波長をC46～C61の任意の波長に設定可能。
DWDM用フィルタとの組み合わせで最大8回線多重が可能。

100G収納シャーシに混載可能な 10Gメディアコンバータ



開発中
DN10GE

10Gメディアコンバータ

■ 豊富なラインアップ

10GBASE-SR/LR/ZRの他、1心タイプ、100km伝送タイプなど多数ラインアップ。

■ 高密度実装

DNSHD8Eに最大8台、DNSHD2Eに最大2台搭載可能。

■ 遠隔監視

DNSHDxEへの搭載で、設定状態やリンク状態、光モジュール状態を遠隔監視・制御可能。

■ MC遠隔リセット機能

DNSHDxE管理ユニットからMCの個別リセット（電源オン/オフ）が可能。

■ アンプによる長距離伝送

ブースターアンプの利用で最大20dB増幅可能。

■ 最大8回線多重

DWDM用SFP+やフィルタとの組み合わせで最大8回線多重が可能。

100G対応製品 100Gbpsの高速伝送

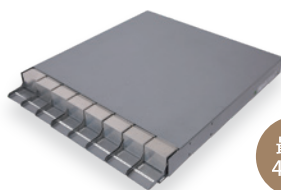
100Gメディアコンバータ



DN100GE

- ◆ 100Gbpsの高速光伝送
- ◆ リモート監視機能
- ◆ SNMP監視機能

DN100GE収納シャーシ



最大
400G

DNSHD8E-2P-MGT

- ◆ 1UサイズにDN100GEを最大4台収納可能
- ◆ 管理ユニット標準搭載
- ◆ 電源二重化対応

100G対応光モジュール



CFP2-ACO/QSFP28

- ◆ CFP2はチューナブルDWDM
- ◆ QSFP28はSR4/LR4/CWDM4をラインアップ

■ 100km以上の長距離伝送

型番によりブースター型アンプの搭載/非搭載を選択可能です。
アンプはMC内蔵型で、光許容損失を16dB改善します。
アンプ使用時のLine側許容損失は33dB@1.55μmです。

■ 遠隔監視

収納シャーシには管理ユニットが搭載されていますので、
収納しているMCのリンク状態や設定を遠隔から監視、制御できます。
また、MCに実装している光モジュールの状態読みにも対応しています。

■ 異常時の自動電源オフ機能

メディアコンバータの温度が異常に高くなった場合、
自動的に電源をオフにしてメディアコンバータの故障を防ぎます。
※この機能はデフォルトで有効に設定されています。

■ 最大8回線分の多重伝送

DNSHD8Eに搭載のマネジメントユニットから、CFP2の使用波長を任意の波長に設定することができます。DWDM用MUX/DEMUX (DNDWMEシリーズ)と組み合わせることで、最大8回線分の多重伝送が可能です。

製品構成

01 MC本体 + モジュール

100G

MC本体

DN100GE

QSFP28ポート ×1
CFP2-ACOポート ×1
ブースターアンプ：無
伝送距離：～55km
許容損失：～17dB

DN100GE-B-AMP

QSFP28ポート ×1
CFP2-ACOポート ×1
ブースターアンプ：有
伝送距離：～100km
許容損失：～33dB



モジュール

CFP2-ACO



QSFP28

100GBASE-SR4
100GBASE-LR4
100GBASE-CWDM4



10G

MC本体

DN10GE

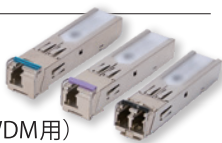
SFP+ポート ×2
伝送距離：～80km
許容損失：～27dB



モジュール

10G SFP+

10GBASE-SR
10GBASE-LR
10GBASE-ZR
10GBASE-R (BiDi/DWDM用)

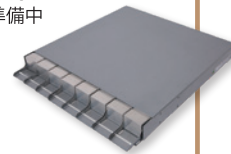


02 収納シャーシ

DNSHD8E-2P-MGT

DN100GE 収納数：最大4台
DN10GE 収納数：最大8台
電源：AC100～240V、DC48V※
※DC品リリース準備中

管理機能：有
電源冗長：有



DNSHD2E

DN100GE 収納数：最大1台
DN10GE 収納数：最大2台
電源：AC100～240V

管理機能：有
電源冗長：無



03 その他オプション

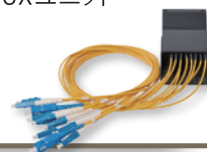
DNAMPE-B

外付け用ブースターアンプ

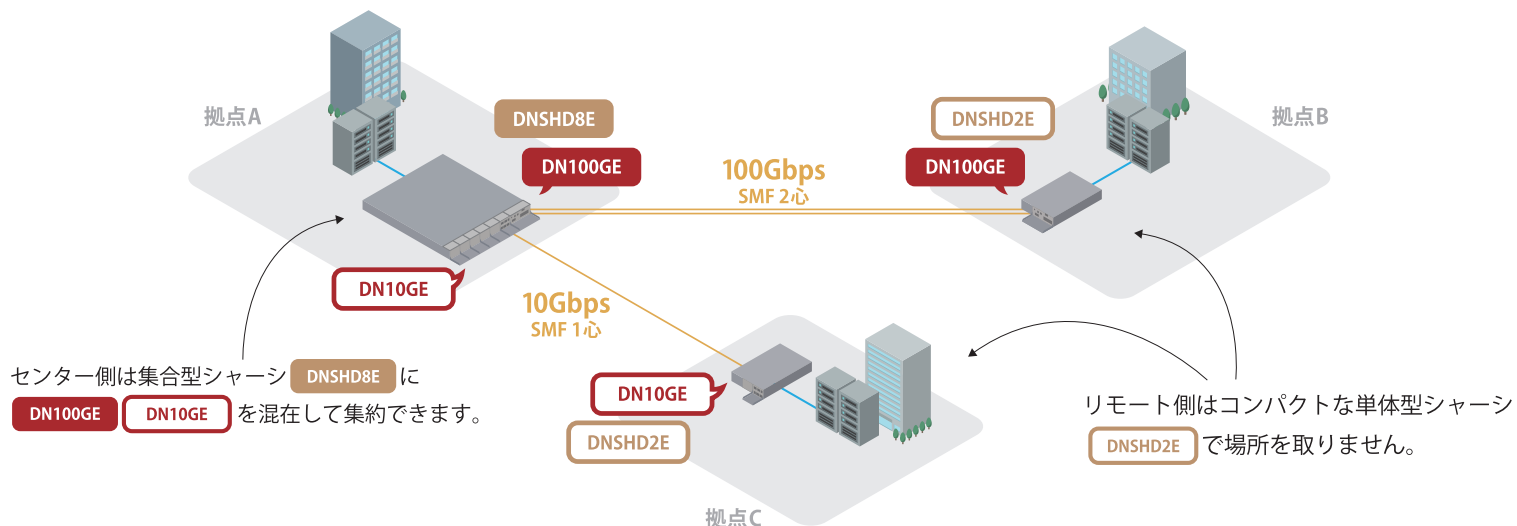


DNDWME

DWDM用MUX/DEMUXユニット
SMF 2心に100Gを
最大8回線多重



構成イメージ



DYDEN

大電株式会社 ネットワーク機器部
<https://network.dyden.co.jp/>

- ◆東日本営業所 (東京)
- ◆西日本営業所 (名古屋)
- ◆西日本営業所 (大阪)
- ◆九州営業所 (佐賀)
- ◆テクニカルサポート窓口

TEL:03-5684-2100
TEL:052-211-1888
TEL:06-6229-3535
TEL:0952-52-8546
TEL:0120-588-545

