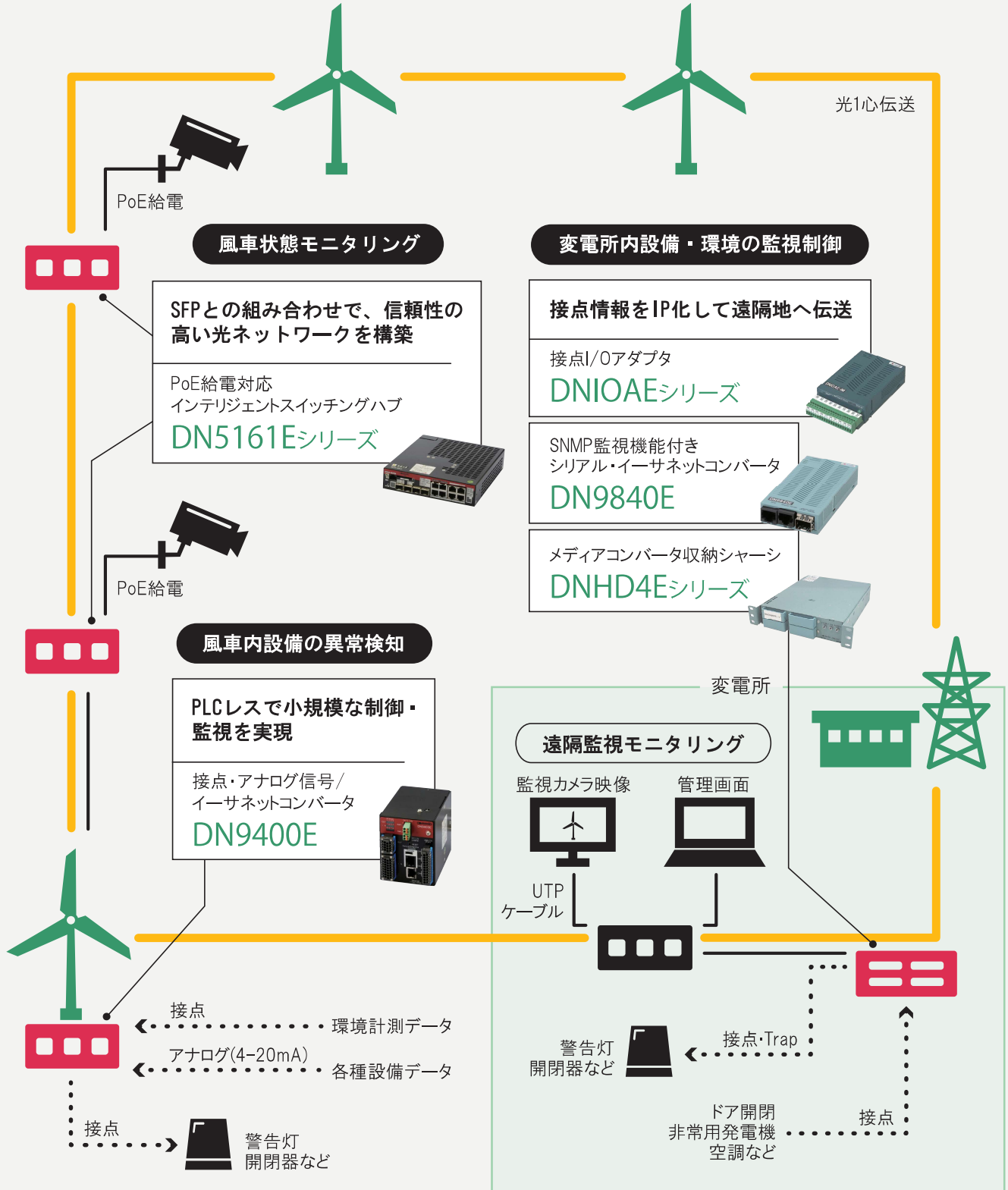


風力発電での 活用イメージ

カメラで風車の遠隔監視モニタリングと風車内設備の遠隔制御を実現



PoE給電対応
インテリジェント
スイッチングハブ
DN5161E



All Giga
インテリジェント
スイッチングハブ
DN5110E



■PoE/PoE+/UPOE給電対応 (DN5161Eシリーズのみ)

LANケーブル1本で通信と電力供給を同時に行えるため、カメラやアクセスポイントなどのPD機器に電源を用意する必要がありません。最大61.6Wまたは120Wの給電が可能です。

■優れた耐環境性能

-20~60℃までの動作を保証しており、寒暖の厳しい環境下に最適です。

■障害に強いループ構成

光回線断や機器故障時でも、回線を切替えることで通信経路を維持します。

■光ポート一体型で、省スペース&故障率低減

一体型の機器を利用することで、スペースを有効活用でき、障害点を減らすことができます。

■MC国内シェアNo.1※のノウハウを盛り込んだ高品質SW-HUB

出荷時には全数検査を行っており、初期不良を低減しています。
※富士キメラ総研「2022コミュニケーション関連マーケティング調査総覧」による

■接点・アナログの豊富なインターフェイス

接点出力×4ch、接点入力×8ch、アナログ入力×4ch、イーサネットポート×1ポートを備えます。

■IP変換で現場の「見える化」

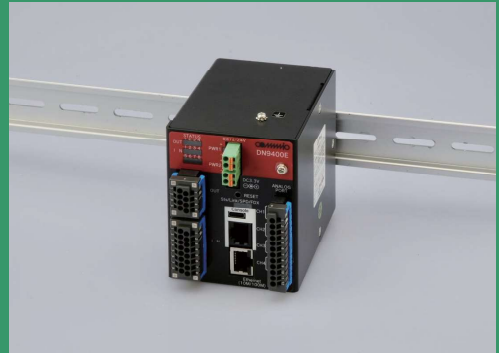
一体型の小型パッケージで、センサ等のアナログ信号や接点情報をIP化して伝送します。

■簡単なシーケンス制御

ユーザーの設定した接点入力・アナログ入力の条件に従った接点出力制御が可能です。AND条件・OR条件を設定することで、簡易的なコントローラとして機能します。

■給電機能

本装置へ接続するセンサへの電源供給(DC24V)が可能です。



接点・アナログ信号/
イーサネットコンバータ
DN9400E

4つの安心

大電ネットワーク機器

01

コールセンター

国内の当社技術者が製品に関するテクニカルな内容をサポートします。

02

5年間の無償保証

当社製品は全て5年間の無償保証です。
※当社出荷日起算

03

検証機貸出し

検証機の無償貸出しを実施しています。HPより簡単にお申込みいただけます。

04

代替品無償提供

保証期間内に製品の不具合が生じた場合、先出しセンドバック方式で代替品を提供します。

大電株式会社 ネットワーク機器部

- 東日本営業所 東京 ☎03-5684-2100
- 西日本営業所 名古屋 ☎052-211-1888
- 西日本営業所 大阪 ☎06-6229-3535
- 九州営業所 佐賀 ☎0952-52-8546

- 技術的なお問い合わせ ☎0120-588-545

ネットワーク機器製品のホームページ
<https://www.dyden.jp/network/>



※記載内容は予告なく変更になる可能性があります。